

適用於軟性、中硬性、韌性及纖維質樣品，可對樣品進行快速切割粉碎，
搭配各種配件，應用更多樣化。

應用範圍

應用領域：電子、農業、化學/合成材料、環境/資源回收利用

樣品類型：軟性、中硬性、脆性、韌性、纖維質樣品

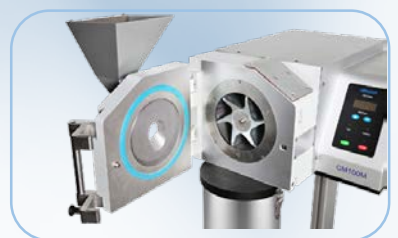
實用實例：木材、皮革、橡膠、電路板、塑膠、污泥、矽晶



- 按鍵式面板，操作簡便快捷
- 轉速連續可調，500-4000轉/分鐘
- 雙擊式的轉刀和環篩系統，可執行更有效率的高速粉碎
- 腔體容易清潔，避免交叉污染
- 最終出料尺寸由底篩確定，多種孔徑可選擇



M2 交叉撞擊式粉碎機



M3 旋轉撞擊式粉碎機

■ M1 切割式粉碎機：

透過旋轉轉刀與固定切割條之間的剪切作用切割樣品。

適用樣品：污泥、藥材、木材、稻草、皮革、橡膠、塑膠、骨頭、電子廢料

■ M2 交叉撞擊式粉碎機：

透過敲擊、撞擊及剪切作用粉碎樣品。

適用樣品：土壤、金屬、礦石、玻璃、陶瓷、熔渣

■ M3 旋轉撞擊式粉碎機：

透過多重剝刮、撞擊及剪切作用粉碎樣品。

適用樣品：化學品、藥材、穀物、種子、飼料、肥料、藥品



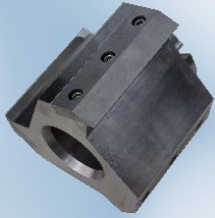
M1 切割式粉碎機

複合式切割粉碎機 CM100-M

POWTEQ®

世界唯一專利設計，只要更換腔體就能組合成不同型態的粉碎機

適用刀具



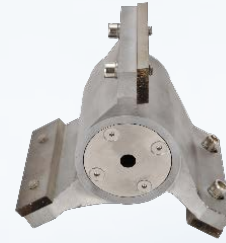
切割式三刃刀



撞擊式六芒刀



刨切式24齒刀



高剪力三星刀

CM100-M1: 切割式三刃刀、刨切式24齒刀

CM100-M2: 高剪力三星刀

CM100-M3: 撞擊式六芒刀

規格參數

型號	CM100-M 1	CM100-M 2	CM100-M 3
進料尺寸	60x80 mm		
出料尺寸	0.1-20 mm		
轉速	500 ~ 4000 rpm/min		
樣品處理量	≥ 30 kg/hr		
接收槽容積	5 L、30 L		
旋翼圓周線速度	3.4-20.1 m/sec	3.6-28.9 m/sec	3.5-28.5 m/sec
可供篩選孔	0.2、0.25、0.5、1、2、4、6、8、10 mm		
研磨腔材料	不銹鋼、無重金屬鋼、硬質鋼		
電源	220 V / 50-60 Hz		
功率	1.5 kW		
外型尺寸	590x705x1400 mm	590x705x1230 mm	
重量	120 kg		

台灣總代理



盛慶企業有限公司
SHENG-CING INSTRUMENTS CO.,LTD

高雄:(07)313-5388 台北:(02)2808-4030
E-mail: service@shengcing.com
www.shengcing.com