

適用於軟性、韌性、硬性及纖維質的乾燥樣品，可對樣品進行快速切割粉碎。樣品從進料漏斗進入研磨腔內，透過旋轉轉刀和外圈固定切割棒之間的剪力作用切割樣品。當樣品尺寸小於篩網上的孔徑時，樣品便落入收集桶內。

應用範圍

木材、紙板、皮革、橡膠、電纜、塑膠、穀物、飼料、煤炭等

- 對非均質化的混合材料能進行有力和高效的粉碎
- 轉速連續可調，100-3000轉/分鐘
- 出料尺寸由底篩控制，多種孔徑可選擇
- 粉碎過程迅速，產生熱量少，適用於溫度敏感性樣品
- 安全開關和停機制動裝置保護
- 小樣品量接瓶，滿足不同需求

CM200高效粉碎機是樣品做重金屬RoSH和WEEE檢測前處理的最佳選擇，適用於對橡膠、塑膠、垃圾、電路板等材料及溫度敏感度不同樣品做粉碎處理。

- 橡膠和塑膠等樣品可先冷凍處理或添加輔助材料，可達到較好效果。
- 對精細研磨要求，可先用大孔徑底篩粉碎後再用小孔徑底篩粉碎。
- 韌性、熱敏性樣品，優先選擇1000rpm以下轉速，中硬性、軟性樣品，優先選擇1000rpm以上轉速。

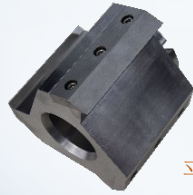


切割式粉碎機 CM200

POWTEQ®

研磨配件

轉刀



平行轉刀

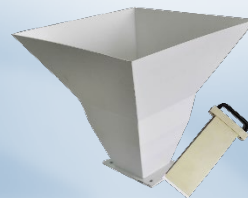


24齒轉刀

1. 平行轉刀：用於中硬性、纖維質樣品粉碎。
 2. 24齒轉刀：用於中硬性、韌性帶彈性和輕質樣品粉碎。
- 轉刀和篩網可選特殊材質，用於防重金屬污染的粉碎處理。

進料漏斗

1. 標準型：適用塊狀和粒狀樣品。
2. 長頸型：適用長條狀樣品。



標準型



長頸型

規格參數

型號	CM200
進料尺寸	<90 mm
出料尺寸	0.1-20 mm
接收槽容積	5L (標配) 或 0.5L、1L、2L、30L可選
樣品處理量	5L或 0.2-60 kg/hr
可供篩選孔	0.2、0.5、1、2、4、6、8、10、20 mm
轉刀	平型和24齒轉刀兩種
轉速	100 - 3000 rpm/min 連續可調(可訂製)
電源	3PH、380V，50/60Hz，3kW
外型尺寸	64 x 80 x 152 cm
重量	230kg

台灣總代理



盛慶企業有限公司

SHENG-CING INSTRUMENTS CO.,LTD

高雄:(07)313-5388 台北:(02)2808-4030

E-mail: service@shengcing.com

www.shengcing.com